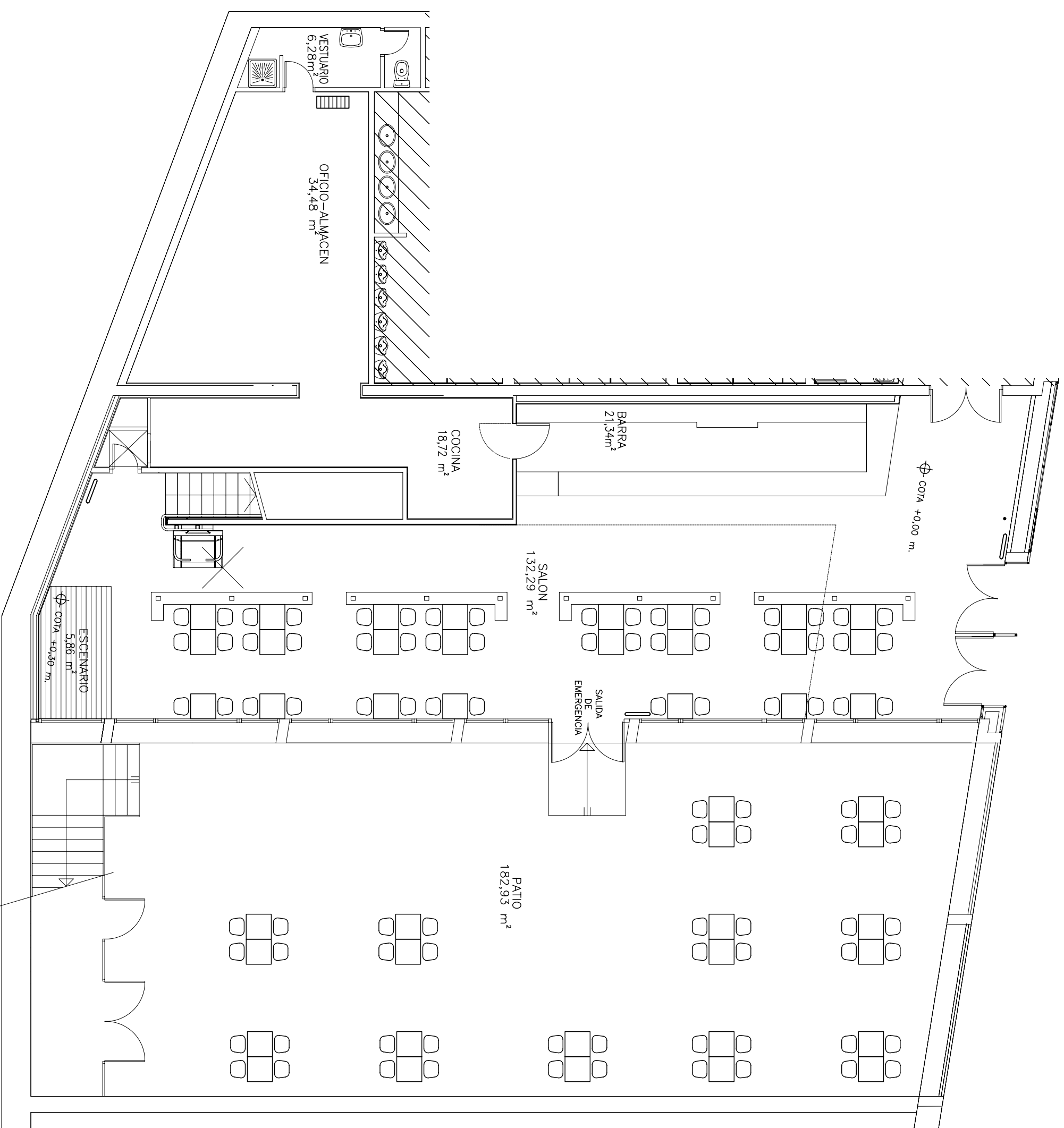


ACCESO POR VESTIBULO PRINCIPAL DEL TEATRO



SUPERFICIES - PLANTA BAJA -

SALA	(P) 132,29 m ²
ESCENARIO	5,86 m ²
BARRA	21,34 m ²
COCINA	18,72 m ²
OFICIO/ALMACÉN	34,48 m ²
VESTUARIO PERSONAL	6,28 m ²
TOTAL SUPERF. UTIL PLANTA BAJA	219,06 m ²
TOTAL S. UTIL P. Bº USO PÚBLICO	132,29 m ²

SUPERFICIES - PLANTA PRIMERA -

OFICIO	9,14 m ²
ESCALERA	(P) 6,82 m ²
COMEDOR	(P) 66,36 m ²
TOTAL SUPERF. UTIL PLANTA 1ª	82,32 m ²
TOTAL S. UTIL P. 1ª USO PÚBLICO	73,18 m ²
TOTAL SUPERF. UTIL ACTIVIDAD	301,38 m ²
TOTAL S. UTIL USO PÚBLICO	205,47 m ²

PATIO INTERIOR (P) 182,93 m²
 (Uso temporal de terraza sin posibilidad de desarrollar eventos susceptibles de crear molestias por ruidos y vibraciones)

- CAMERINO 1 Uso compartido
- CAMERINO 2 Uso compartido
- VESTIBULO (P) Uso compartido
- GUARDAROPA (P) Uso compartido
- ASEO MASC. (P) Uso compartido
- ASEO FEM. (P) Uso compartido
- ASEO MINUSV. (P) Uso compartido

* (P) = zonas destinadas a uso público

PLANTA BAJA E: 1/100